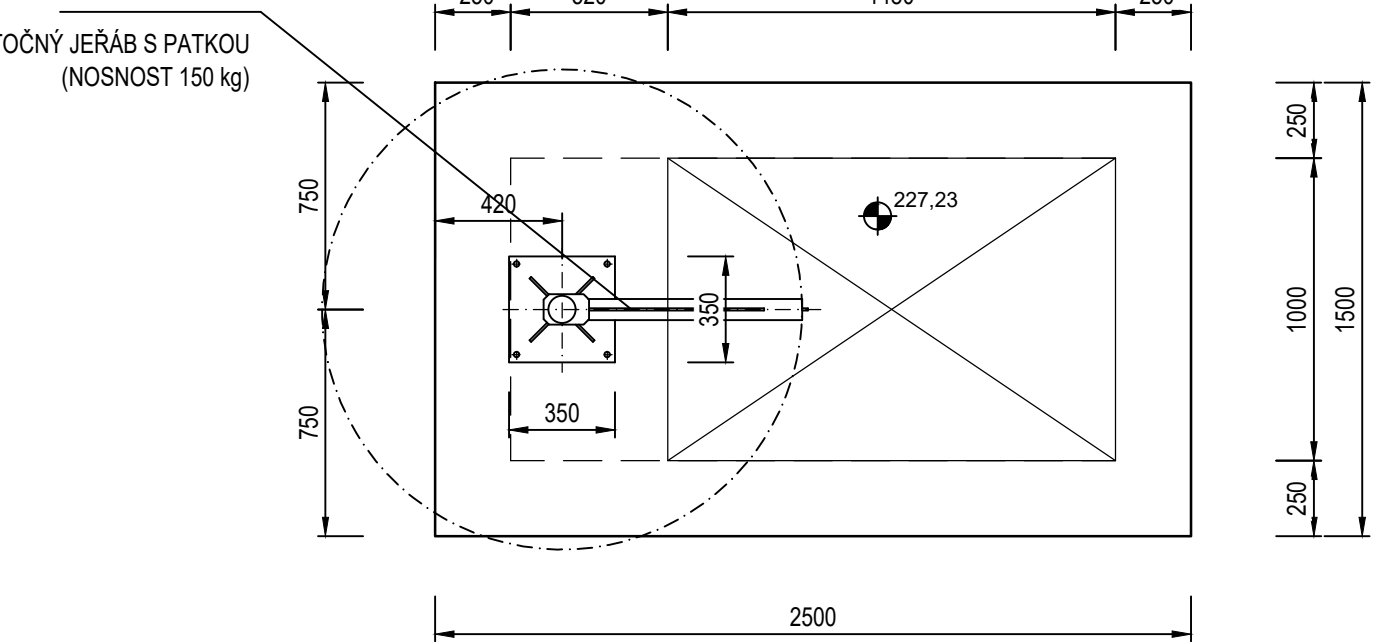
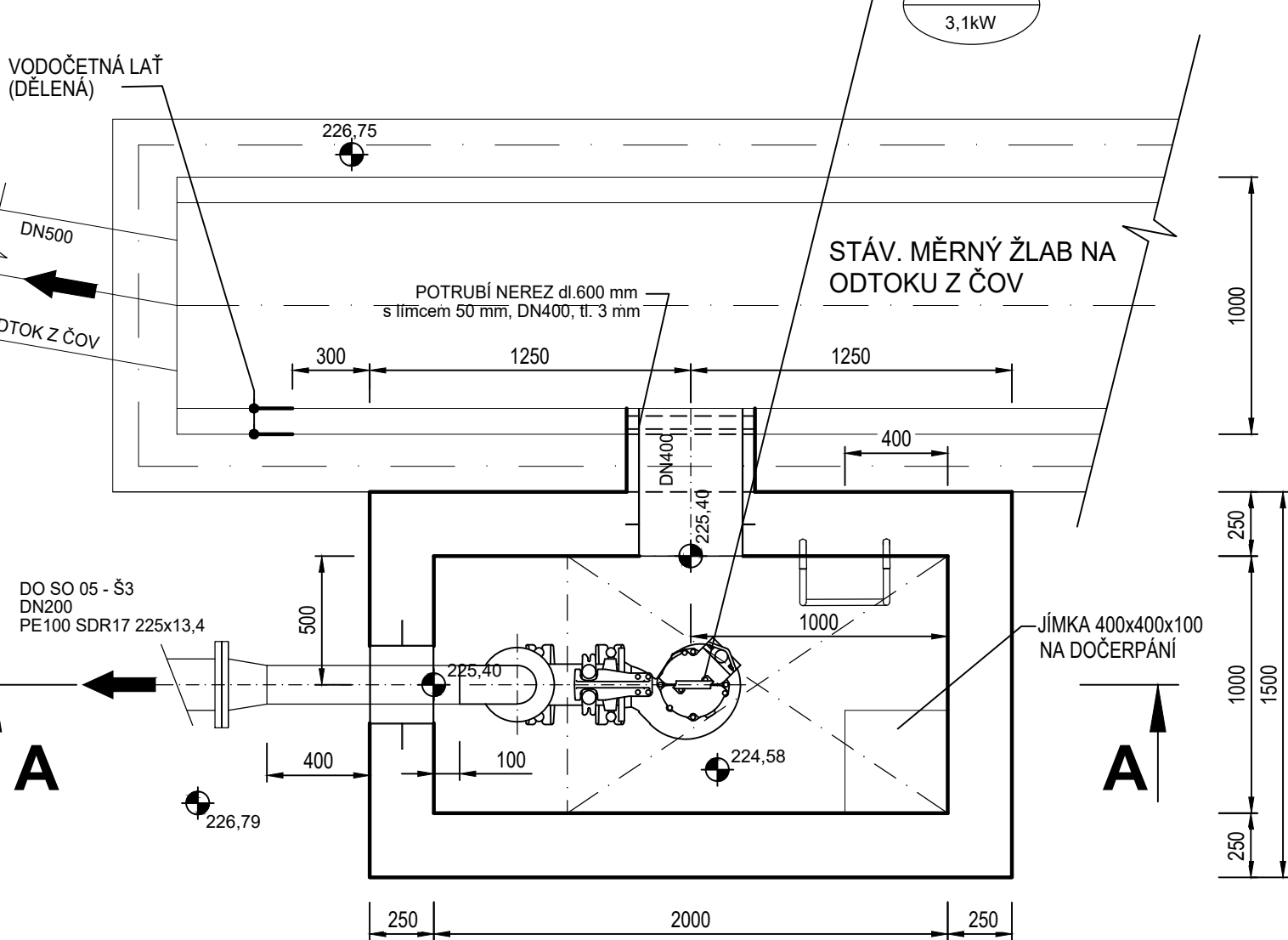


M 1:50

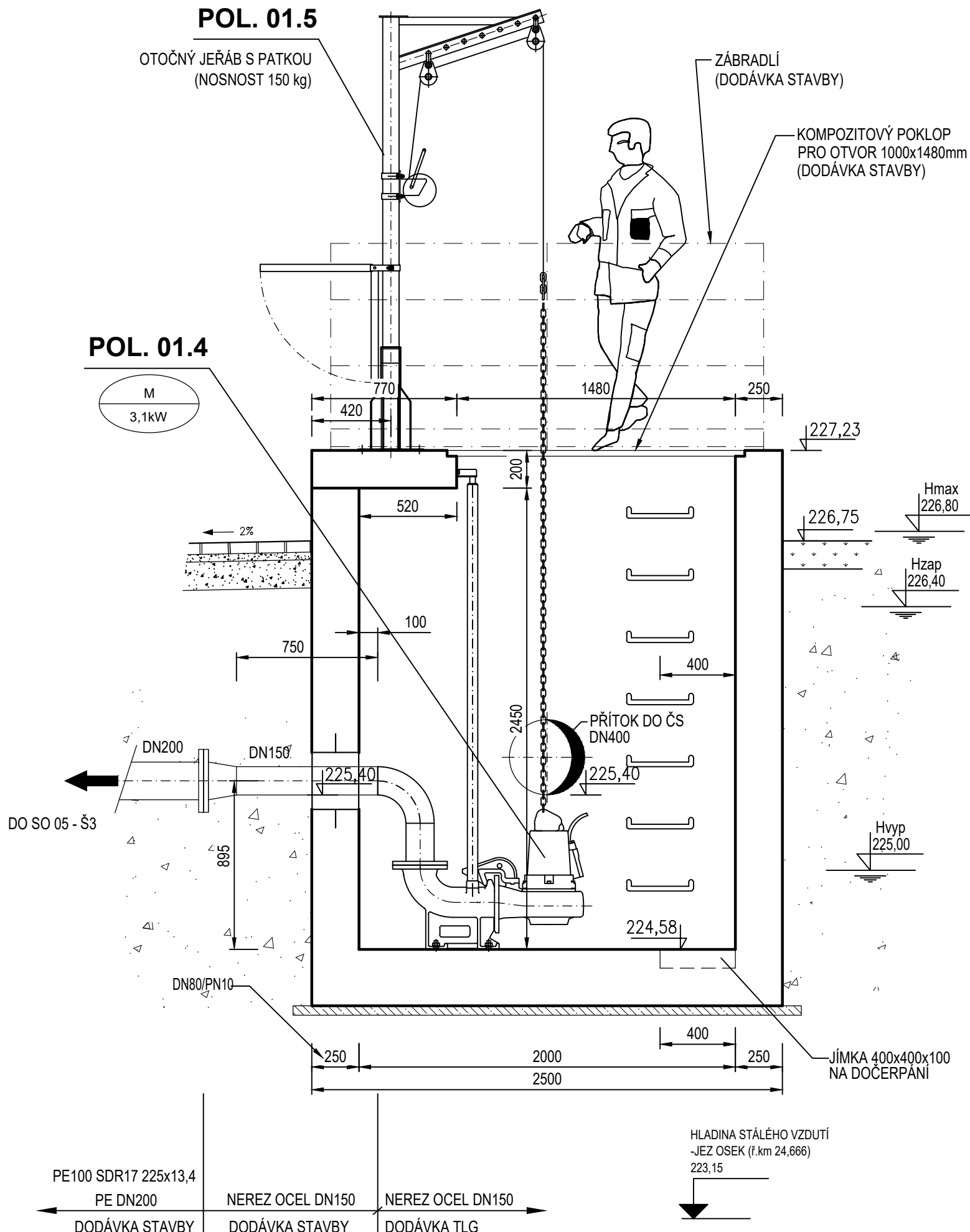
POL. 01.5



M 1:25



M 1:25



- KOMPOZITOVÝ POKLOP PRO ZAKRYTÍ OTVORU 1000X1480MM, VSTUPNÍ ŽEBŘÍK A ZÁBRADLÍ JSOU DODÁVKOU STAVBY
- STAVBA ZAJISTÍ PROSTUPY PRO POTRUBÍ JEJICH UTĚSNĚNÍ:
1x PROSTUP ŽB STĚNOU PRO VÝTLAČNÉ POTRUBÍ DN150

Akce:		
Stavebník:		
Povodí Moravy, s.p. - Dřevařská 932/11, Brno		
IČ 70890013, DIČ CZ70890013		
Místo stavby:		
Vodní tok - Bečva, obec Lipník nad Bečvou		
Olomoucký kraj, okres Přerov, ORP Lipník nad Bečvou		
Stupeň dokumentace:		
Projektová dokumentace pro provádění stavby		
Datum:	Číslo projektu:	Paré:
07.2024		
Odpovědný projektant:	Spolupracovník:	
Ing. Tomáš Pecival, Ph.D.	Ing. František Betlach	
Unhošťská 1629, 253 01	Čenkovice 38, 56164	
Obsah:		
PS 01 Strojní část		
ČS NA ODTOKU Z ČOV - PŮDORYS,ŘEZY		
Měřítko:	Číslo příl.:	Formát:
1:25	D.3.1.5	630×297
		3 × A4